

Aviso de Ciclón Tropical en el Océano Pacífico

No. Aviso: 05

Ciudad de México a 08 de Julio del 2017.

Emisión: 16:15h

Servicio Meteorológico Nacional, fuente oficial del Gobierno de México, emite el siguiente aviso:

Síntesis: Tormenta tropical "Eugene" continúa intensificándose, lejos de costas nacionales.

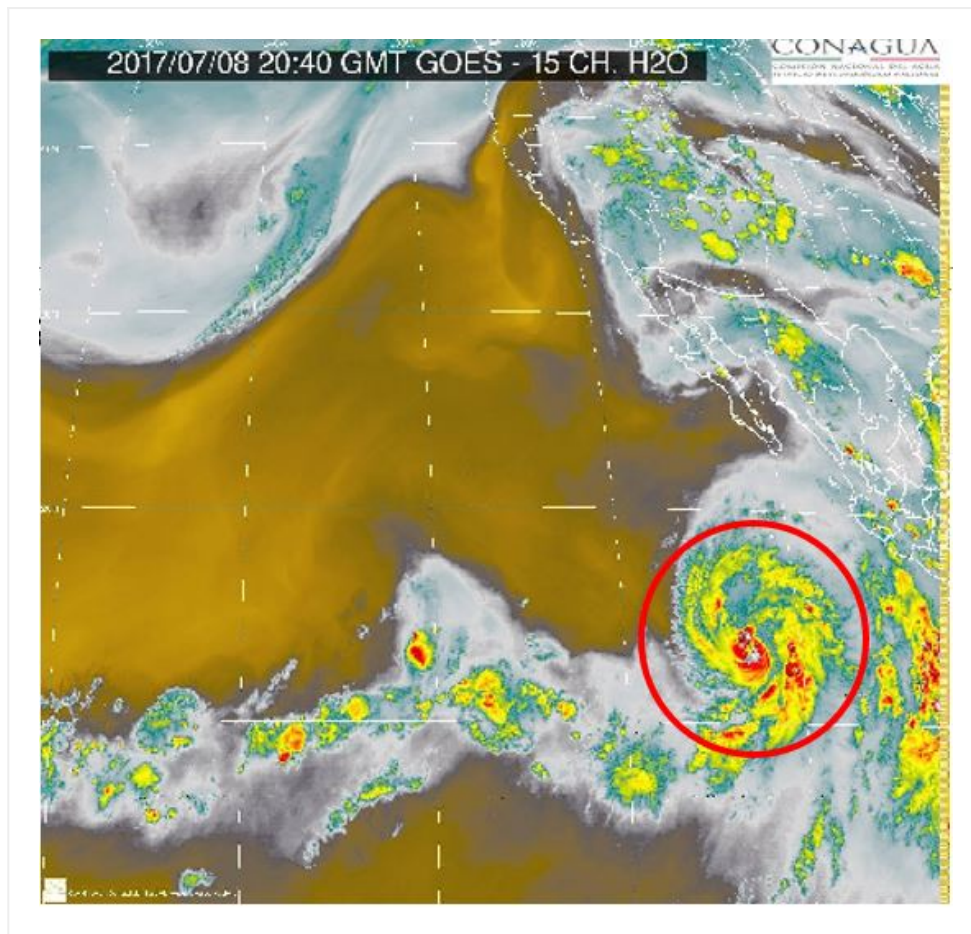


Imagen de satélite

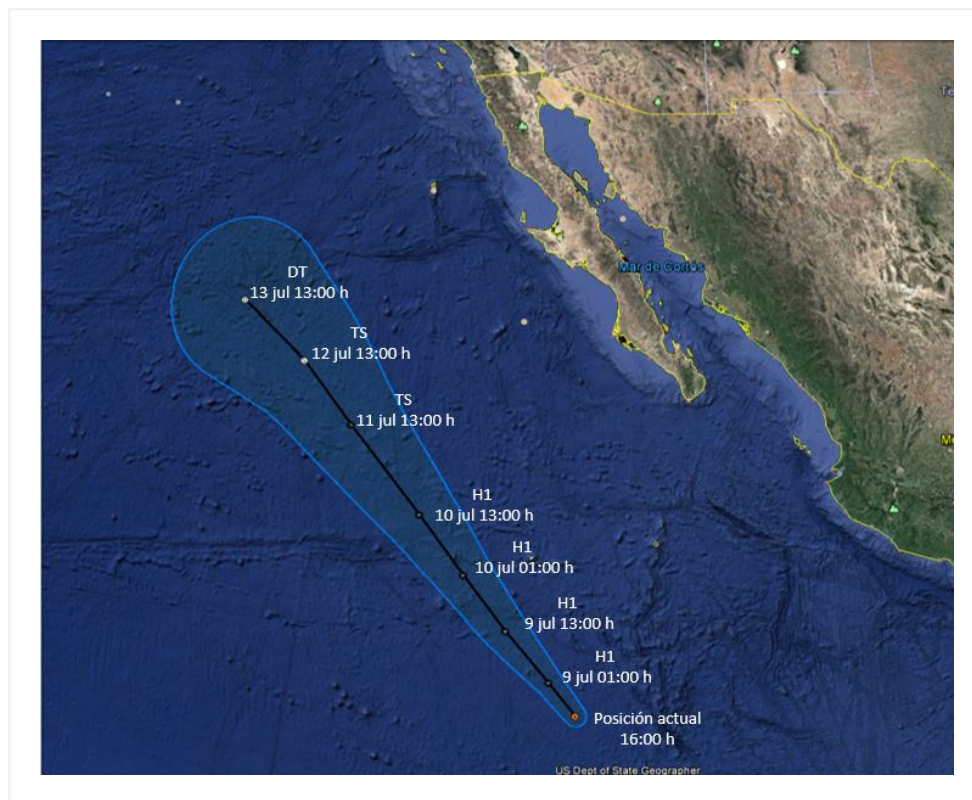
Situación Actual:

Tormenta Tropical "EUGENE" se localiza al sur-suroeste de Baja California Sur, mantiene su desplazamiento hacia el noroeste, sin afectar costas nacionales.

Condiciones Actuales				
Hora local (hora gmt)	16:00 (21:00 GMT)			
Ubicación del centro del ciclón	Latitud Norte:13.7°		Longitud Oeste: 113.4°	
Distancia al lugar más cercano	A 625 km al sur-suroeste de Isla Socorro, Col. y a 1,085 km al sur-suroeste de Cabo San Lucas, BCS.			
Desplazamiento actual:	noroeste (320°) a 13 km/h			
Vientos máximos [km/h]:	Sostenidos: 110 km/h		Rachas: 140 km/h	
Presión mínima central [hpa]:	995 hPa			
Comentarios adicionales	No afecta al país.			
Extensión en cuadrantes de radios de vientos y oleaje				
Radio de vientos de 95 km/h	35 km NE	0 km SE	0 km SO	35 km NO
Radio de vientos de 63 km/h	110 km NE	75 km SE	0 km SO	95 km NO
Oleaje 4 m	280 km NE	280 km SE	85 km SO	220 km NO

PRONÓSTICO VALIDO AL DÍA/HORA LOCAL TIEMPO CENTRO	LATITUD NORTE	LONG. OESTE	VIENTOS [Km/h]	CATEGORÍA	UBICACIÓN (en km)
09/01h	14.7	114.2	130/155	Huracán categoría I	A 570 km al suroeste de Isla Socorro, Col. y a 1,010 km al sur-suroeste de Cabo San Lucas, BCS.
09/13h	16.2	115.5	150/185	Huracán categoría I	A 565 km al oeste-suroeste de Isla Socorro, Col. y a 940 km al suroeste de Cabo San Lucas, BCS.
10/01h	17.8	116.8	130/155	Huracán categoría I	A 630 km al oeste de Isla Socorro, Col. y a 905 km al sur-suroeste de Cabo San Lazaro, BCS.
10/13h	19.5	118.2	130/155	Huracán categoría I	A 770 km al oeste de Isla Socorro, Col. y a 845 km al suroeste de Cabo San Lazaro, BCS.

PRONÓSTICO VALIDO AL DÍA/HORA LOCAL TIEMPO CENTRO	LATITUD NORTE	LONG. OESTE	VIENTOS [Km/h]	CATEGORÍA	UBICACIÓN (en km)
11/13h	22.0	120.5	95/110	Tormenta Tropical	A 850 km al suroeste de Punta Eugenia, BCS. y a 875 km al suroeste de Punta Abreojos, BCS.
12/13h	23.8	122.2	75/95	Tormenta Tropical	A 845 km al oeste-suroeste de Punta Eugenia, BCS. y a 925 km al oeste-suroeste de Punta Abreojos, BCS.
13/13h	25.5	124.5	45/65	Depresión Tropical	A 975 km al oeste-suroeste de Punta Eugenia, BCS. y a 995 km al oeste-suroeste de Cabo San Quintin, BC.



Trayectoria pronóstico de la Tormenta Tropical "EUGENE"

Aviso No.	Fecha / Hora local CDT	Lat. Norte	Long. Oeste	Distancia más cercana (km)	Viento máx. / rachas	Categoría	Avance

1	07 jul / 16:00	11.9	111.2	1,230 km al sur de Cabo San Lucas, B.C.S., y a 1,070 km al suroeste de Playa Perula, Jal.	65/85	Tormenta Tropical	Noroeste (310°) a 13 km/h
2	07 jul / 22:00	12.5	111.6	1,170 km al sur de Cabo San Lucas, B.C.S., y a 1,045 km al suroeste de Playa Perula, Jal	75/85	Tormenta Tropical	Noroeste (315°) a 15 km/h
3	08 jul / 4:00	12.9	112.1	1,135 km al sur-suroeste de Cabo San Lucas, B.C.S.	75/95	Tormenta Tropical	Noroeste (315°) a 15 km/h
04	08 jul / 10:00	13.6	112.8	A 1,080 km al sur-suroeste de Cabo San Lucas, B.C.S.	95/110	Tormenta Tropical	Noroeste (315°) a 15 km/h
05	08 jul / 16:00	13.7	113.4	A 625 km al sur-suroeste de Isla Socorro, Col. y a 1,085 km al sur-suroeste de Cabo San Lucas, BCS.	110/140	Tormenta Tropical	noroeste (320°) a 13 km/h

EL SIGUIENTE AVISO SE EMITIRÁ A LAS 22:15HRS TIEMPO DEL CENTRO O ANTES SI OCURREN CAMBIOS SIGNIFICATIVOS

Pronosticador: Elizabeth Ramos

Revisó: Oscar Montoya